

- 3、多喝水，稀释痰液。
- 4、避免过冷过热的液体。
- 5、依医师指示，按时回医院复诊。

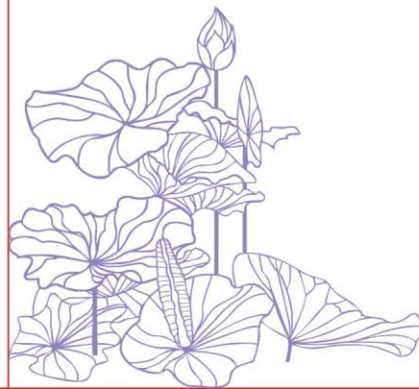
须就医的情况 >>

- 1、再度发烧
- 2、痰多
- 3、呼吸困难、气喘



禅医官方微信号
Official Wechat

地址：广东省佛山市石湾三友南路3号
官方网站：www.fscyy.com
参考资料：实用新生儿学/邵肖梅等主编.-4版.
-北京：人民卫生出版社，2011.1



制作日期：2017年7月
编码：XSEK-折页-中文-249-01

新生儿科制作

新生儿肺炎须知



咨询热线：0757-82263333

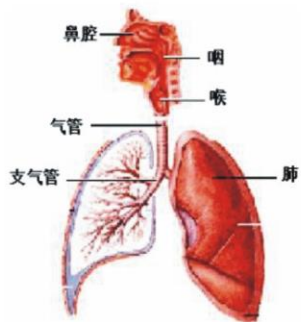
 佛山市禅城中心医院
Foshan Chancheng Central Hospital

认识肺炎的种类及表现 >>

1、宫内感染

途径分为吸入污染的羊水及血行传播至肺

婴儿出生时常有窒息史，复苏后呼吸快，常伴有呻吟，呼吸暂停或减慢，黄疸等。严重会出现发绀、呼吸衰竭。常并发DIC、休克、PPHN、肺出血等。



2、产时感染性肺炎

胎儿在分娩过程中吸入孕母阴道体内被病原体污染的分泌物而发生肺炎，或因脐带不洁发生血行感染

表现：感染须经一定潜伏期才发病，如Ⅱ型疱疹病毒性感染5-10天出症状，开始为皮肤疱疹。衣原体感染常在生后3-12周发病。细菌感染发病多在生后3-5天，可伴有败血症。

3、生后感染性肺炎

发生率高，途径通过接触、血行、医源性传播，病原体主要分为细菌和病毒。

表现：气促，鼻翼煽动，发绀，

三凹征，湿罗音，反应低下。

检查方法有哪些 >>

- 1、胸部X线表现：肺部出现浸润影。
- 2、鼻咽部分泌物或血液微生物培养：评估是否感染。

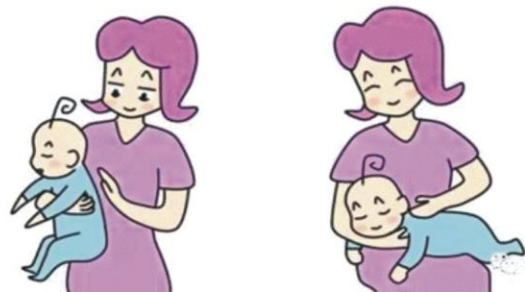


要如何治疗 >>

- 1、大部分的肺炎主要使用抗生素治疗法。患儿家属必须按时依照医师的指示服用，直到胸片提示肺部炎症已经减轻或肺部干净为止，不能擅自停药或改剂量。
- 2、雾化



- 3、痰多的患儿，要进行拍背



发热时如何处理 >>

- 1、发生寒颤及四肢冰冷时可增加棉被
- 2、寒颤发生后体温可能会升高，可适当减少被盖，调节室内温度。
- 3、依指示使用冰袋。
- 4、若患儿衣服湿透，及时更换。
- 5、依指示为患儿温水沐浴。
- 6、抽血检验或解热。



日常生活应注意事项 >>

- 1、流行性感期间，少出入公共场所。
- 2、居住环境保持良好的通风。