



禅医官方微信号
Official Wechat

地址：广东省佛山市石湾三友南路3号
官方网站：www.fscyy.com
参考文献：医学影像学



制作日期：2017年6月
编码：YXYXK-折页-中文-195-01

医学影像科制作

X光平片与CT检查 泌尿系结石的区别



咨询专线：0757-82263333



佛山市禅城中心医院
Foshan Chancheng Central Hospital

泌尿系结石包括肾结石、输尿管结石和膀胱结石，X光腹部平片与CT扫描是其中两种常用的检查。它们的检查价格和诊疗价值是不一样的。

X线腹平片的优势与缺点>>

优势：辐射剂量低，方便，快捷，直观，价格便宜，腹部平片主要用于泌尿系初步筛查和简单的复查。x线平片能显示肾影轮廓及泌尿区的阳性结石，也常用于结石术前定位和治疗后对比。

缺点：肾、输尿管及膀胱与身体内外的软组织和骨性结构有重叠，特别是胃肠道的气体、内容物干扰，以致结石极有可能被遮挡观察不清，密度低的阴性结石、小结石很难显示，容易漏诊。所以，腹部平片检查前需将肠道内容物排干净，才能获得较理想的图像。腹部平片的信息量相对较少，双肾、输尿管、膀胱的实质结构和泌尿系积水情况是无法显示的。



正常X光腹部平片



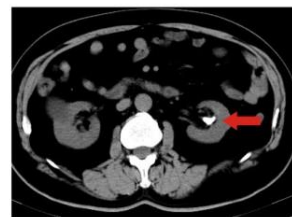
左肾结石

CT扫描的优势和缺点>>

优势：准确清晰、全面立体，可以很精准、清晰的显示出泌尿系结石大小、位置及数量，对阳性、阴性结石及小于1mm的结石均可显示。可以准确评估泌尿系积液程度。增强扫描还可以评估双肾排泄功能，扫描出来的图像通过三维重建可以更直观的显示泌尿系的全程全貌。

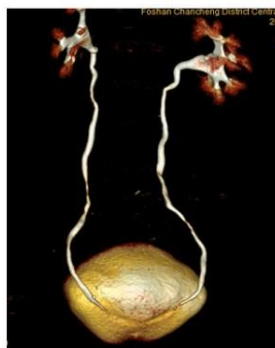


右输尿管上段结石

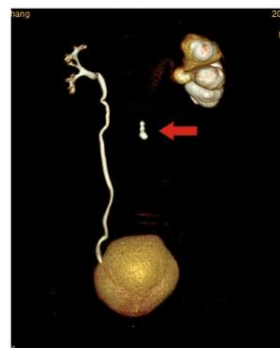


左肾结石

泌尿系立体三维重建图像



正常泌尿系CTU



左输尿管上段
结石伴左肾重度积液

缺点：辐射剂量较大、费用较X线平片高。CT泌尿系扫描的辐射剂量比X光腹部平片大，但患者无须过分担忧，医务人员会为患者做好相关评估及防护。CT设备昂贵，技术含量高，所以，检查价格也相对较高。