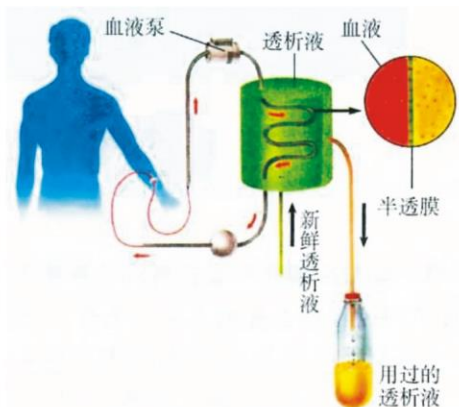


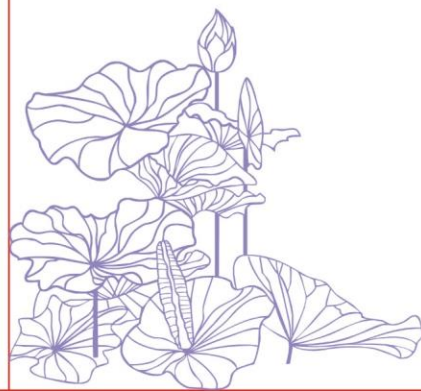
什么时候需要开始透析 >>

当出现尿毒症症状：如恶心、呕吐、食欲不振、皮肤瘙痒、呼吸困难、四肢水肿及心脏积水，口腔有异味或血中肌酐和尿素氮水平较高时应开始接受透析治疗。您的主治医师会根据您的实际情况告诉您何时开始透析。



禅医官方微信号
Official Wechat

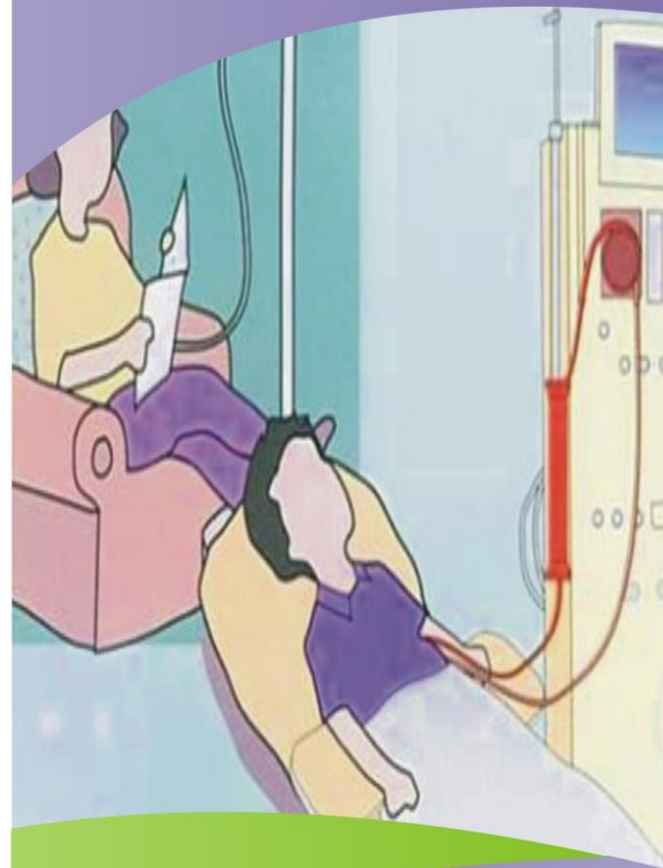
地址：广东省佛山市石湾三友南路3号
官方网站：www.fsccyy.com
参考资料：血液净化与肾移植



制作日期：2017年10月
编码：XTS-折页-中文-274-01

血透室制作

认识血液透析

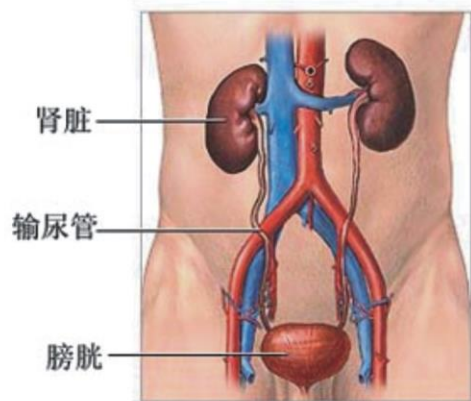


咨询热线：0757-82263333

 佛山市禅城中心医院
Foshan Chancheng Central Hospital

肾脏的基本功能 >>

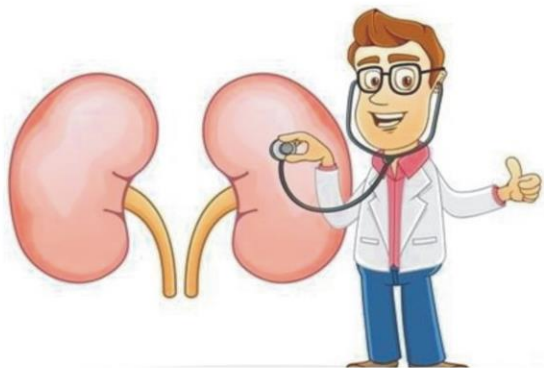
- 排泄功能：清除体内代谢产物，包括尿素、肌酐、尿酸、胍类以及胺类等；
- 调节机体水、电解质和酸碱平衡；
- 调控血压；
- 促进红细胞生成：可以帮助机体生成足量的红细胞；
- 维持骨骼健康：控制钙磷代谢，维持健康的骨骼。



什么是慢性肾功能衰竭 >>

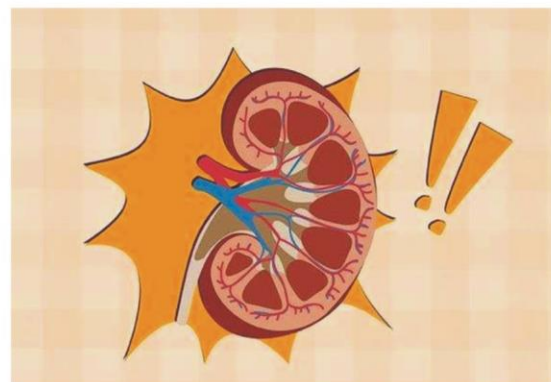
慢性肾功能衰竭是常见临床综合症，它发生在各种慢性肾脏病的基础上以及其他系统疾病所继发的肾脏病变（如糖尿病、高血压、痛风等），缓慢地出现肾功能减退而至衰竭，引起患者水、电解质和酸碱平衡失调，

内分泌代谢障碍以及多种毒素在体内聚集引起患者一系列尿毒症症状。终末期后肾功能（尿毒症）不可能再恢复，需要依赖透析或移植来维持生命。



慢性肾功能衰竭的临床表现 >>

- 水，电解质和酸碱平衡失调；
- 高血压和左心室肥大，心力衰竭，心包炎，动脉粥样硬化；
- 贫血，出血倾向，白细胞异常；
- 疲乏、失眠、注意力不集中；
- 食欲不振；
- 皮肤瘙痒；
- 肾性骨病；
- 内分泌失调；
- 易并发感染；
- 碳水化合物代谢异常；
- 高尿酸血症；
- 脂代谢异常。



为什么需要血液透析 >>

当慢性肾脏病进展到终末期肾衰竭时，内科治疗已经无法使肾脏维持原有的功能，必须采用别的治疗方法，这便是肾脏替代治疗。终末期肾衰竭时可选择：透析（腹膜透析与血液透析）或肾移植，由于可供移植的肾脏有限、组织配型和经济原因，绝大部分朋友还是需要接受维持性血液透析治疗（俗称洗肾）。您完全可以通过血液透析治疗而恢复工作和生活能力，重新扬起生活的风帆。

