

七、术后健康宣教 >>

1、注意观察术后有无腹痛、腹胀、进食后有无呕吐现象，谨防肠粘连的发生。

2、阑尾炎术后腹泻、里急后重感是由于阑尾穿孔，腹腔内脓液刺激盆腔腹膜引起的，经过抗炎治疗后 会自行好转的。

3、术后保持伤口干爽清洁，第七天拆线。

4、术后应注意排气、排便情况，以检查肠功能恢复情况。

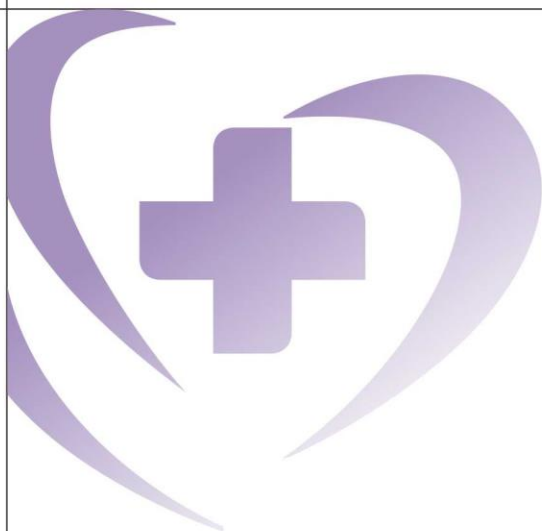
5、因阑尾炎病人有手术切口，故严禁病人打闹，防止伤口裂开。

6、出院后按医嘱继续服药。

7、手术后1-2个月内，避免剧烈活动，同时尽量少去公共场所，以减少呼吸道感染的可能。

8、出院后出现呕吐、腹胀、腹痛、发热等不适症状，应随时来医院就诊。

9、出院一周需到外科门诊复查。



禅医官方微信号
Official Wechat

地址：广东省佛山市石湾三友南路3号
官方网站：www.fscyy.com
参考资料：外科护理学 主编：熊云新



制定日期：2017年5月
编码：XHYQ-折页-中文-176-01

消化一区制作

急性阑尾炎



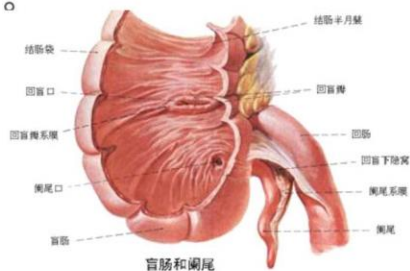
咨询热线：0757-82263333



佛山市禅城中心医院
Foshan Chancheng Central Hospital

一、什么是阑尾炎？>>

阑尾炎是因多种因素而引流阑尾的炎性改变，为外科常见病，以青年最为多见，男性多于女性。临床上急性阑尾炎较为常见，各年龄段及妊娠期妇女均可发病。



二、引起急性阑尾炎的主要原因是什么？>>

1、梗阻：为急性阑尾炎发病常见的基本因素。常见的梗阻原因为：粪石、淋巴滤泡增生、异物、蛔虫、肿瘤等。

2、感染：其主要因素为阑尾腔内细菌所致的直接感染。

3、其他病因：胃肠道功能障碍（腹泻、便秘等），或与饮食习惯和遗传有关。



三、阑尾炎有什么临床症状？>>

1、腹痛：腹痛常始于上腹，逐渐移向脐部，数小时（6-8小时）后转移并局限于右下腹。

2、胃肠道症状：厌食、恶心、呕吐、腹泻等。

3、全身症状：乏力、心率加快、发热，达38.0℃。



四、阑尾炎有哪些体征？>>

1、右下腹固定压痛：是急性阑尾炎最常见的重要体征。压痛点常位于脐与右髂前上棘连线中外1/3交界处，即麦氏点。



2、腹膜刺激征：压痛、反跳痛、腹肌紧张。

3、右下腹包块。

五、处理原则>>

1、非手术治疗：禁食、补液、消炎等治疗。若病情有发展趋势，应改为手术治疗。



2、手术治疗：绝大多数急性阑尾炎一经确诊，应早期行阑尾切除术。

六、术后护理>>

1、体位：病人回病房按不同的麻醉，给予适当体位。血压平稳后，采用半卧位。

2、饮食：轻症病人手术当天禁食，术后第1天流食，勿进食过多甜食及牛奶，以免引起腹胀。术后第2天半流食，第3~4天后普食。重症病人需禁食、输液，待肛门排气后，方可进流食。

3、早期活动：应鼓励病人早期下床活动，以促进肠蠕动恢复，防止肠粘连发生。轻症病人手术当天即可下地活动，重症病人应在床上活动，待病情稳定后，及早下地活动。