

六、带PTCD管回家的人要怎么护理好管道呢? >>

1、妥善固定好PTCD引流管，了解管道脱落的危害性。

2、学会每日观察胆汁量、颜色，性质，自己做好记录，如出现异常就及时就诊。

3、出院后每15日门诊复查一次。

4、每周更换2次引流袋，保持引流管处伤口敷料干洁，伤口纱块脱落应及时来门诊更换。

5、若PTCD管脱落或出现腹痛、发热、黄疸等不适及时就诊。



禅医官方微信号
Official Wechat

地址：广东省佛山市石湾三友南路3号

官方网站：www.fscyy.com

参考资料：《疾病护理常规》主编：黄惠根



制定日期：2017年6月
编码：XHYQ-折页-中文-183-01

消化一区制作

PTCD管引流 护理须知



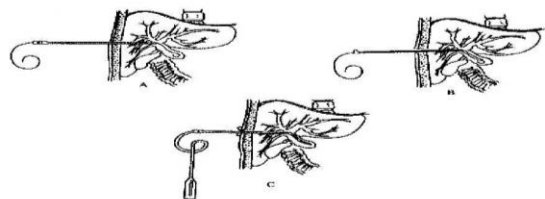
咨询专线：0757-82263333



佛山市禅城中心医院
Foshan Chancheng Central Hospital

一、什么是PTCD管? >>

PTCD管是在X线或B超引导下，利用特制穿刺针及引流管经皮穿入到肝内胆管，通过引流管行胆道引流，也可以造影。



二、什么人会适合留置PTCD管? >>

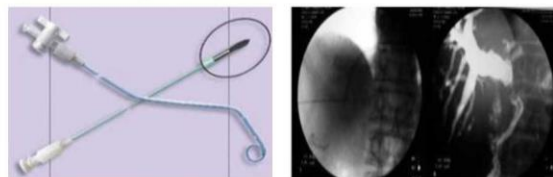
适应症：1、晚期肿瘤引起的恶性胆道梗阻，行姑息性胆道引流。

2、重度黄疸病人的术前准备(包括良性和恶性病变)。

3、急性胆道感染，如急性梗阻性化脓性胆管炎、急性胆囊炎，行急诊胆道胆囊减压引流，使急诊手术转为择期手术。

4、良性胆道狭窄，经多次胆道修补，胆道重建及胆肠吻合口狭窄等。

5、通过引流管行溶石、取石、细胞学检查及经皮行纤维胆道镜取石等。



三、留置PTCD管的意义和优点是什么? >>



PTCD管可以起到减压、减黄、缓解症状，改善全身情况，进行择期手术，可以增加手术安全性，减少并发症，降低死亡率。B超定位，穿刺成功率高，创伤性小，使患者更

容易接受。适应性范围广，安全性大，退黄效果明显而迅速。

四、穿刺完PTCD管后的人要注意些什么呢? >>

保持引流管的通畅，避免扭曲、折叠、受压和滑脱。记住在引流管侧上下床，翻身时动作不宜过大，避免将引流液管拉脱。尽量采取半坐或斜坡卧位，以利于引流。坐位、站立或行走时不可高于穿刺口，以防止胆汁逆流而引起感染。

五、停留PTCD管的人吃什么好呢? >>

宜进食低脂饮食，在早期，应遵循少量多餐的原则，进食富含维生素及优质蛋白的食物，如：蔬菜水果，鱼类等。避免高脂饮食，如：猪油、油炸食品、动物肝脏等。